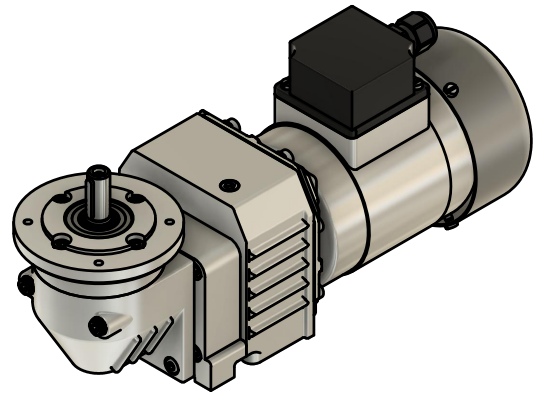
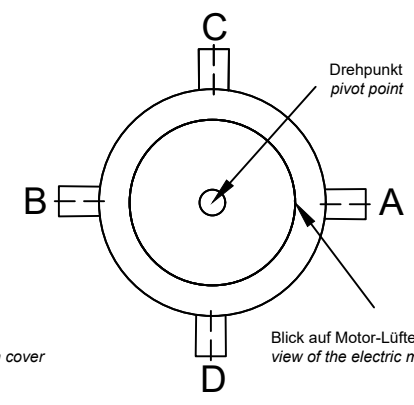
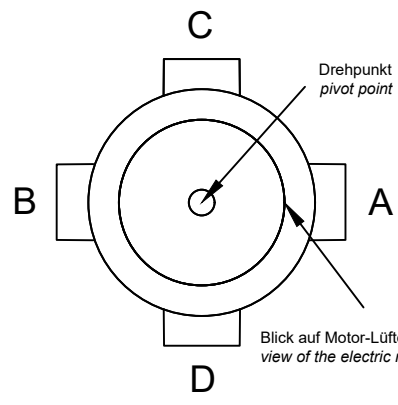


Drehpunkt
pivot point

Paßfeder / key
A4x4x25 DIN6885

Anordnung Motor-Klemmenkasten
A-D wahlweise (C=Standard)
Arrangement of motor terminal boxes
A-D optionally (C = standard)

Anordnung Getriebe-Abtriebswelle
A-D wahlweise (C=Standard)
Arrangement of gearbox output shaft
A-D optionally (C = standard)

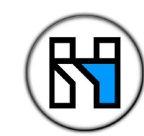


60j6	-0,007	+0,012
12k6	+0,001	+0,012

Toleranzen / Tolerances

Projection ISO 5456-2
Allg. Toleranzen nach /
General tolerances according to
ISO 2768-m

Elektromotoren sind Zukaufteile. Maße können daher abweichen. Alle Maßangaben ohne Gewähr.
Electric motors are purchased parts. Dimensions can therefore differ. All dimensions without guarantee.



heytraction
Antriebstechnik GmbH
Heidemannstraße 3
DE-80939 München
www.heytraction.de

Stirn-Kegelrad Getriebemotor 0,03 kW Spur bevel geared motor 0,03 kW Bauform / mounting B14		
Benennung / Designation G22W2-03-4_B14_KK_C_WE_C		
Zeichnungsnummer / Drawing number MZ22019113		Maßstab / Scale 1:2
Erstellt mit CAD-Software Fusion 360		Maße in mm Dimensions in mm
Ausgabedatum	Format A3	Blatt 1/1